

Графическая скульптура
«Я♥(…)» в структуре
городского культурно-
исторического ландшафта

Павел Родькин / prdesign.ru

Павел Родькин | www.prdesign.ru

Матрица объектов городской среды

Достопримечательности можно разделить по принципу:

- историчности;
- современности;
- знаковости;
- повседневности.

Данные категории можно представить в виде матрицы, в которой объекты могут занимать определенную позицию, учитывающую значимые социокультурные оппозиции: старое — новое; классическое — современное; аутентичное — искусственное и т.п.

ИСТОРИЧНОСТЬ	ЗНАКОВОСТЬ
современность	повседневность

Графическая скульптура «Я♥(...)» как новый городской паттерн в России

(47 российских городов и 58 объектов городской бренд-идентификации)



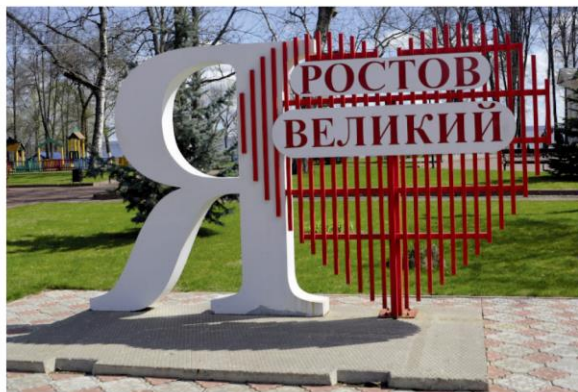




Наиболее распространенными являются три типа конструкции:

1. Блочная шрифтовая с графическими элементами в виде знака сердца и галочки, название города размещено по диагонали (как правило, вырублено) на галочке.
2. Блочная шрифтовая без графического элемента в виде галочки, название города размещено над знаком сердца.
3. Шрифтовая линейная, название города написано в линию с включением знака сердца.

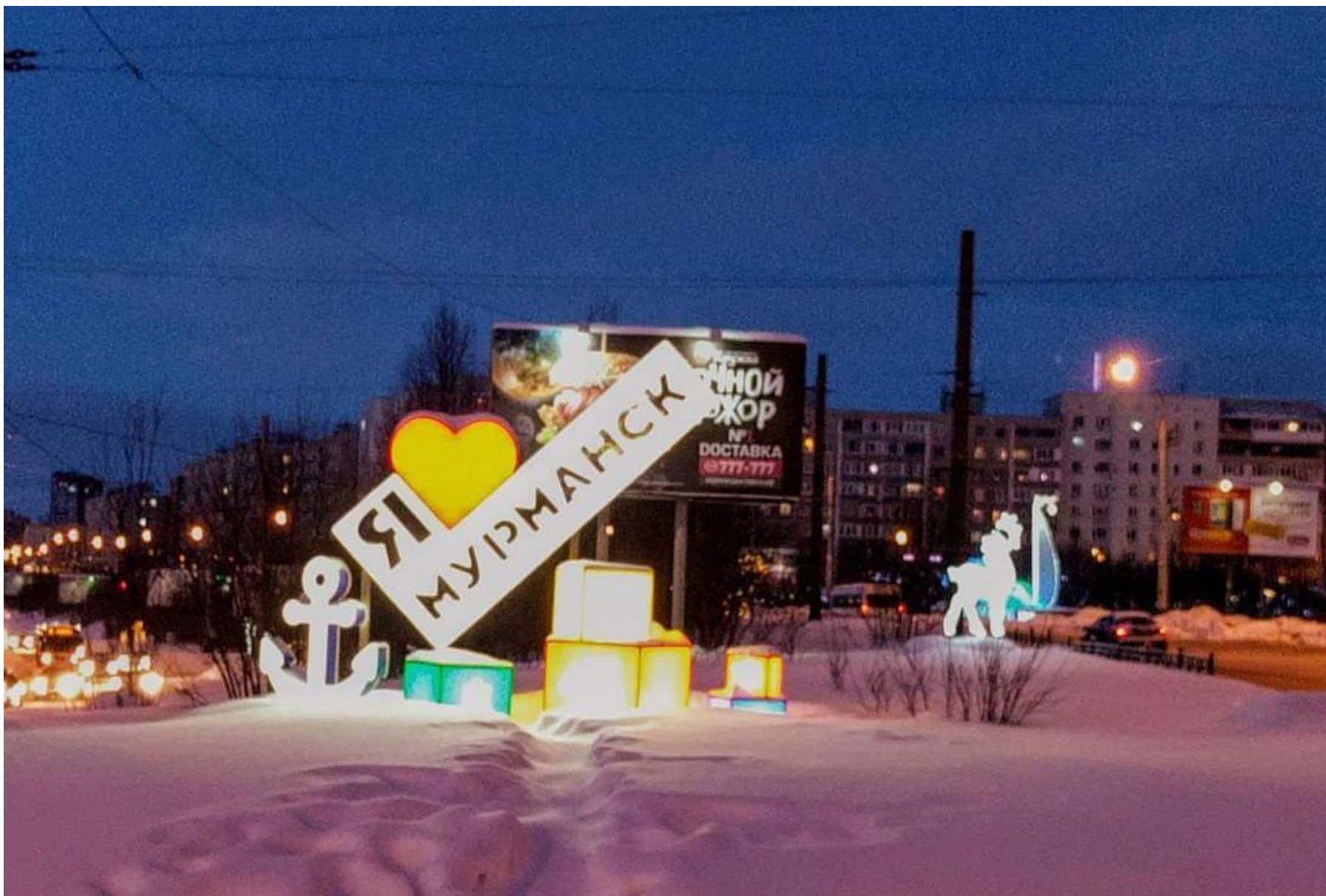
В некоторых городах встречаются одновременно несколько решений или объектов.











Значимой переменной являются топографическое расположение графической скульптуры, например, на пешеходных улицах или местном «Арбате», на видовых и панорамных точках, напротив знакового сооружения или памятника, на центральной площади и т.п.

Контекст размещения объектов вызывает различные эффекты восприятия и оппозиции по отношению к ландшафту и его визуальной и знаковой репрезентации.





Воздействие графической скульптуры на культурно-исторический ландшафт

Воздействие	Структура воздействия
Смысловое (семантическое)	Смысл места может меняться / оставаться неизменным, дополняться / исключать другие
Знаковое / символическое	Знак / символ является устойчивым (статичным) / временным (динамичным)
Социальное (социокультурное)	Одобряется / не одобряется целевыми аудиториями, обществом в целом на уровне личного опыта / массового сознания

Воздействие	Структура воздействия
Коммуникативное	Формы взаимодействия поддерживаются (воспроизводятся) / игнорируются
Урбанистическое	Удобно / не удобно, точка притяжения (коммуникационный узел) / препятствие
Стилистическое (эстетическое)	Эстетический контраст / гармоничная интеграция в культурный контекст, создает разнообразие форм / повторяемость, однообразие форм, классика / современность

Воздействие	Структура воздействия
Архитектурное	Иконическая форма / малая форма, привязка к конкретным стилям: классика / модернизм, модернизм / постмодернизм и т.п.
Медиа	Медиафикация, контент (медиаобъект) обсуждается в медиа, служит репрезентацией территории для СМИ, служит источником мемов / медиаэффект отсутствует, не проявляется, узколокальное распространение, нет интереса

Степень коммуникативной инвазивности графической скульптуры в городской среде

Низкая степень инвазивности	Высокая степень инвазивности
Низкая интерактивность, пассивность восприятия объекта со стороны аудитории	Высокая интерактивность, возможность взаимодействия с объектом, вовлечение аудитории (селфи, фото, места встреч)
Современность (модерность) как компромисс, «естественность»	Современность (модерность) как вызов окружающему ландшафту / среде, контраст

Низкая степень инвазивности	Высокая степень инвазивности
Фирменный стиль, окружающий ландшафт / среда как «фон»	Достопримечательность, иконичность, социокультурный контекст как рабочая среда
Слабая медийность, слабое распространение в медиа, пассивная реакция пользователей медиа	Высокая медийность, интенсивное распространение в медиа, создание медиаэффектов (демотиваторы, мемы и т.д.)

Родькин, П. Е. Графическая скульптура «Я♥(...)» в структуре городского культурно-исторического ландшафта и социокультурного пространства: к проблеме коммуникативной инвазивности / П. Е. Родькин // Экономические и социальные проблемы России. — 2023. — № 4(56). — С. 153-166. — DOI 10.31249/espr/2023/04.11. — EDN LFTIHC.



Спасибо за внимание!

www.prdesign.ru

